



# Verband Deutscher Vereine für Aquarien- und Terrarienkunde (VDA) e.V. gegr. 1911

[VDA – Jens Gronewold , Gödenser Str. 54, 26452 Sande](#)

**Geschäftsführer VDA Bezirk 25 Weser-Ems**

Jens Gronewold

Gödenser Str. 54

D – 26452 Sande

Tel.: +49 4422 991146

Mobil: +49 152 09122890

E-Mail: [jens.gronewold@t-online.de](mailto:jens.gronewold@t-online.de)

Datum: 09.06.2019

## Rundschreiben Nr. 03 / 2019

### An die Vereine des Bezirks Weser-Ems

Folgend findet Ihr die Informationen zur diesjährigen Bezirksfamilienfahrt. Viele Jahre nach dem letzten Besuch dort führt uns die Fahrt wieder mal nach Walsrode in den Vogelpark.



- 1) Anmeldung beim Bezirk / Festausschuss / Anmeldeschluss
- 2) Termin, Treffpunkt, Uhrzeiten
- 3) Fahrtkostenunterstützung statt Bus-Tour
- 4) Rustikales Frühstück
- 5) Kosten je Teilnehmer
- 6) Hinweise zum Parkbesuch, individuelle Rückfahrt

#### 1) Anmeldung beim Bezirk / Festausschuss / Anmeldeschluss

Anmeldung: der Verein meldet für seine Mitglieder geschlossen  
Formular: findet Ihr als Anlage zu dieser Rundmail, da stehen auch Details  
An: Festausschuss, Frank Kraft, Wilhelmshaven  
Anmeldeschluss: 31.Juli 2019  
Vorkasse: bis 09.August auf das Bezirkskonto

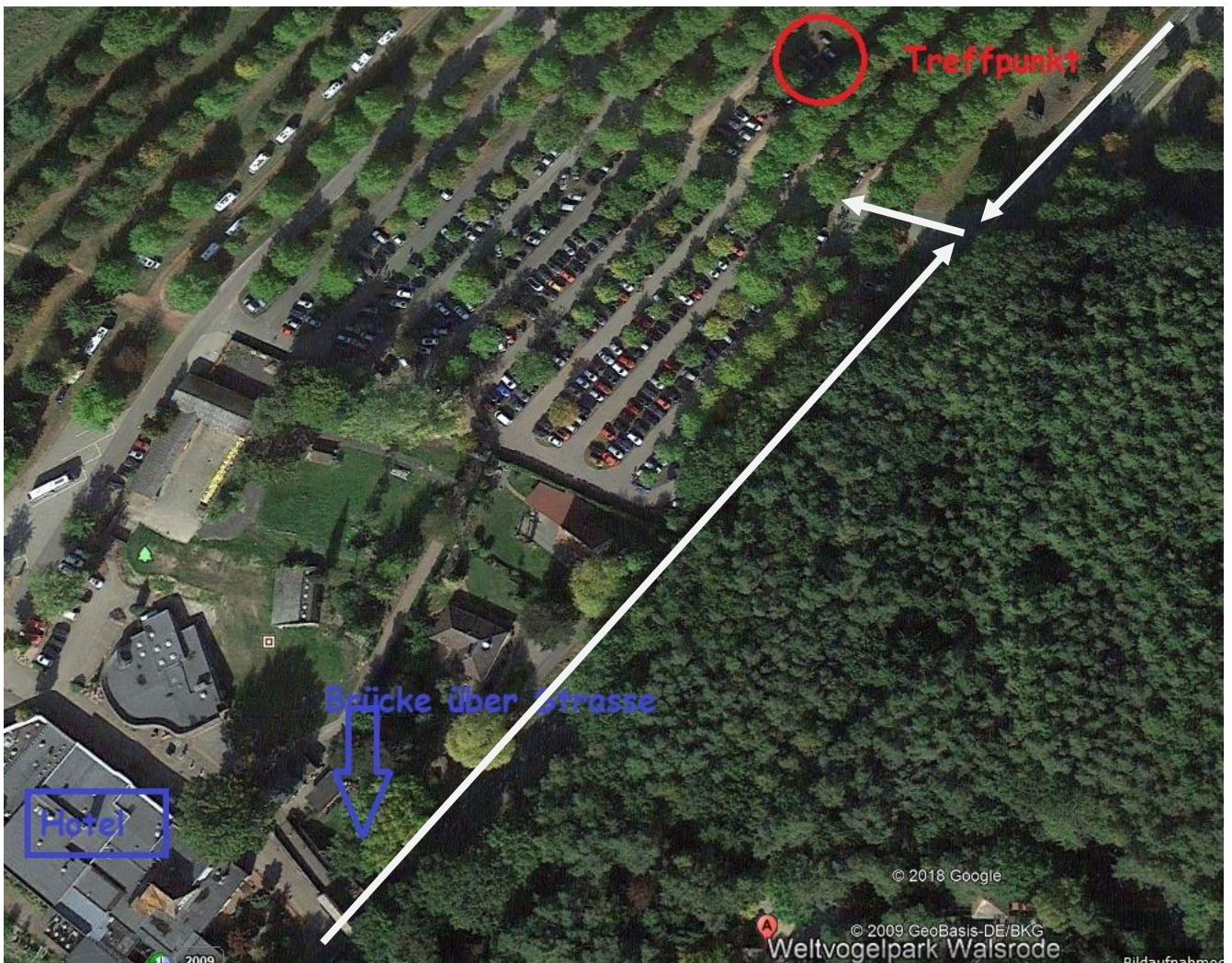


2) Termin, Treffpunkt, Uhrzeiten

Am Sonnabend, den **25. August 2019, um 11:00h** treffen wir uns vor dem Vogelpark Walsrode auf dem dortigen Parkplatz. Der Festausschuss wird ab 10:30h dort sein und einen geeigneten Platz für das Frühstück aussuchen. Da es nicht immer vorhersehbar ist, ob am ausgesuchten Ort auch wirklich Platz für unser Vorhaben – rustikales Frühstück – ist, müssen wir ggf. vor Ort flexibel sein und etwas suchen.

Für alle Fälle ist hier meine Telefon-Nummer, wenn Ihr es nicht finden solltet: 0152 – 09122890

Hier ist der vorab ausgesuchte Treffpunkt:







## *Verband Deutscher Vereine für Aquarien- und Terrarienkunde (VDA) e.V. gegr. 1911*

### 3) Fahrtkostenunterstützung statt Bus-Tour

Wie bereits in der Jahreshauptversammlung erörtert tut sich der Bezirk aus Kostengründen schwer, weiterhin die gemeinsamen Touren mit Bussen als Transportfahrzeug zu organisieren. Diese sind mittlerweile (Bus plus Personal) über unsere Leistungsfähigkeit hinaus teuer geworden.

Um die Belastung der Teilnehmer möglichst gering und damit dem Ruf als „Familienfahrt“ gerecht zu werden, haben wir uns - wie bereits im letzten Jahr zum Museumdorf – für die Anfahrt mit PKWs in Eigenregie entschieden. Der Bezirk wird die Fahrer unterstützen und versuchen, so gut wie möglich einen Fahrtkostenausgleich zu machen. Für dieses Jahr werden nachstehende Beträge je Person vom Bezirk an die Bezirksvereine zur Weitergabe an die Fahrer überwiesen:

Emden	10,00 €
Wilhelmshaven	9,00 €
Bremerhaven	7,00 €
Bremen	3,00 €
Bremervörde	5,00 €
Delmenhorst	4,00 €
Leer	8,00 €
Oldenburg	6,00 €
Sulingen	4,00 €
Verden	2,00 €

Die Erstattung erfolgt in Übereinstimmung mit der Anmeldeliste. Der Einzel-Betrag wird je Person, also Fahrer und jeden Mitfahrer im Nachgang gezahlt. Die Vereine tragen dafür Sorge, dass ihre Fahrer den Betrag bekommen und helfen, eine sinnvolle Auslastung der PKW zu erreichen.

Beispiel: Fahrzeug 1 (aus Oldenburg kommend) ist mit 4 Personen besetzt (Fahrer plus 3 Mitfahrer).  
Dann werden  $4 \times 6 \text{ EUR} = 24 \text{ EUR}$  dafür überwiesen.

### 4) Rustikales Frühstück

Regelmäßige Teilnehmer unserer Bezirksfamilienfahrten wissen um das besondere Flair des rustikalen Frühstücks. Angerichtet auf Tapezier-Tischen, unter den neidvollen Augen fremder Parkbesucher, von den liebevollen Händen unserer Helfer geschmierte Brötchen, mit Auflage!!, Gurkengläschen, Tomaten, gekochten Eiern und Getränke (kalt/warm für jung/alt), sowas ist einfach Kult.

Einzig das Wetter hat seine eigenen Spielregeln, aber wir wären keine Aquarianer, wenn wir Angst vor Wasser hätten. Das Frühstück (und nachmittags dann der Reste-Verzehr) sind im Anmeldepreis mit drin.



*Verband Deutscher Vereine für  
Aquarien- und Terrarienkunde (VDA) e.V. gegr. 1911*

5) **Kosten je Teilnehmer**

Wir haben uns entschlossen, nur 2 unterschiedliche Teilnahmegebühren zu erheben.

Für Frühstück, Anfahrt, Eintritt:

Erwachsene	20.- EUR,
Kinder/Jugendl. bis 17 Jahre	10.- EUR

6) **Hinweise zum Parkbesuch, individuelle Rückfahrt**

Hunde dürfen leider nicht in den Park. Auch Fahrräder dürfen nicht in den Park mitgebracht werden. An den Kassen, in den Restaurants sowie im Shop kann in bar, per EC-Karte oder mit Kreditkarte (Visa oder Mastercard) bezahlt werden.

Im Park ist jeder selbst für seine Verpflegung / leibliches Wohl zuständig. Es sind dort Imbiss, Kiosk, Restaurants und Shops in großer Anzahl zu finden. Aber auch selbst mitgebrachtes Essen/Trinken ist erlaubt und sicherlich auch sinnvoll. Apropos Verpflegung: ein Verbot von Bollerwagen ist nirgends zu finden.

Durch die Fahrtgemeinschaften ist eine individuelle Rückfahrt machbar. Der Park hat an dem Tag bis 19 Uhr geöffnet.

Ihr Bezirksvorstand  
**Jens Gronewold**  
Geschäftsführer